

洪水ハザードマップに関するお問い合わせ
 敦賀市危機管理対策課 (電話) 0770-22-8166
 この地図の作成にあたり、国土院発行の基礎地図情報を使用した。測量法に基づく国土院院長承認 (使用) R 2/H5 185

この地図は、敦賀市を流れる笹の川水系の各河川が、概ね100年に一度の確率で起こる大雨(1日間の総雨量220mm)によって水位が上がり、堤防を越えたり、堤防が決壊したりした場合において、あらゆるケースを想定し、浸水の予想される区域や浸水深を示すとともに避難に役立つ情報を取りまとめたものです。なお、この地図に掲載されている情報は、想定される降雨時に浸水する可能性のある範囲を示しているものであり、降雨の条件によってその他の範囲が浸水することもあります。

凡 例 (計画規模・想定最大規模 共通)

避難施設等の利用

| | | | |
|----------|-----|-----|--------------|
| 指定緊急避難場所 | 避難所 | 避難所 | 2階以上は利用可能 |
| 緊急避難場所 | 避難所 | 避難所 | 全館利用可能(浸水なし) |
| 緊急避難場所 | | | |

洪水浸水想定区域 (外水) について

■対象の河川
 笹の川水系(笹の川、木の芽川、助高川、黒河川、五位川)

■想定する降雨
 洪水ハザードマップに示す浸水域は、福井県が指定した笹の川水系洪水浸水想定区域(水防法の規定に基づいて指定された洪水予報河川及び水位用知河川の浸水想定)と水害リスク図(県管理河川の浸水想定)の2種類の浸水域を統合しています。
 この地図は、想定される降雨(計画規模)によって笹の川水系の河川が氾濫した場合に、浸水が想定される区域とその浸水深の最大値を示しています。
 笹の川流域:1日間の総雨量220mm (計画規模)
 洪水浸水想定区域図【令和元年6月4日公表】
 水害リスク図【令和2年5月26日公表】

福井県ホームページ「洪水浸水想定区域図(水害リスク図)」より
<https://www.pref.fukui.lg.jp/doc/kasen/sinsuouteituruga.html>

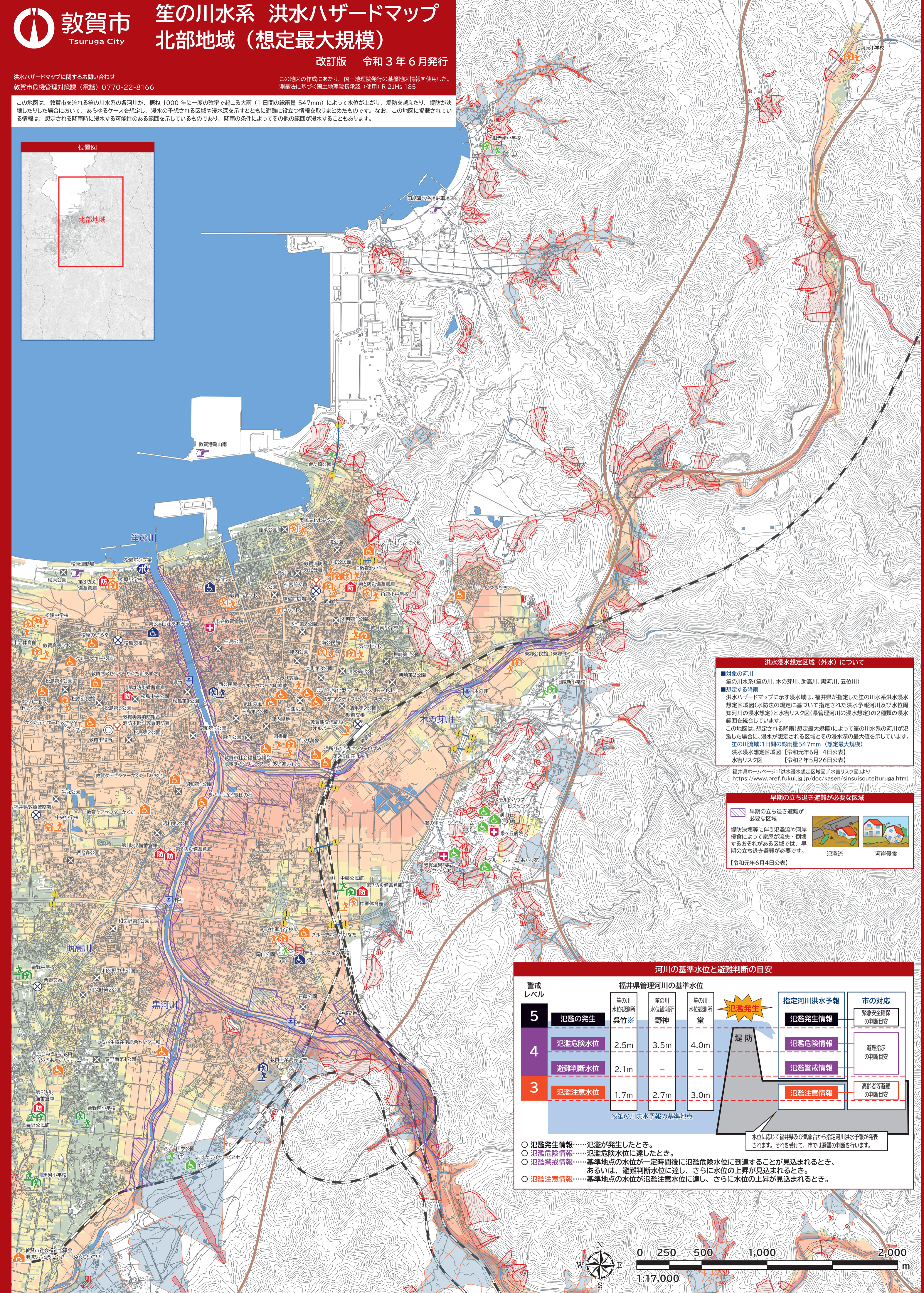
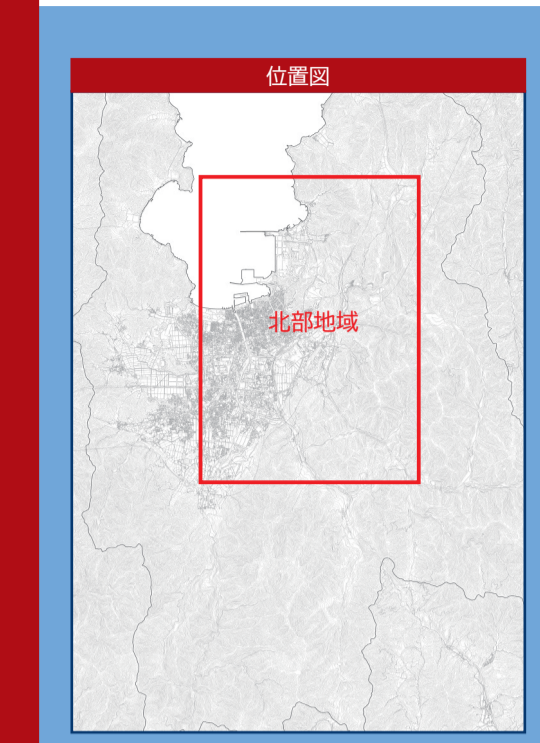
浸水深と建物被害 (計画規模・想定最大規模 共通)

| | |
|-----------------------|----------------------|
| 浸水深 | 建物被害 |
| 10.0 m以上 ~ 20.0 m未満 | 5.0m以上 全館以上浸水 |
| ※10.0m以上は、想定最大規模の場合のみ | 3.0m ~ 5.0m未満 全館床上浸水 |
| 5.0 m以上 ~ 10.0 m未満 | 1.0m ~ 3.0m未満 1階床上浸水 |
| 3.0 m以上 ~ 5.0 m未満 | 0.5m ~ 1.0m未満 1階床上浸水 |
| 1.0 m以上 ~ 3.0 m未満 | 0.5m未満 1階床上浸水 |
| 0.5 m以上 ~ 1.0 m未満 | 0.5m未満 1階床上浸水 |
| 0.5 m未満 | 0.5m未満 1階床上浸水 |

浸水深が0.5mに達してから、0.5mを下回るまでの時間を**浸水継続時間**といいます。敦賀市では、浸水継続時間が最も長く続く場合で、1日程度と想定されています。

洪水ハザードマップに関するお問い合わせ
 敦賀市危機管理対策課 (電話) 0770-22-8166
 この地図の作成にあたり、国土院発行の基礎地図情報を使用した。測量法に基づく国土院院長承認 (使用) R 2/H5 185

この地図は、敦賀市を流れる笹の川水系の各河川が、概ね1000年に一度の確率で起こる大雨(1日間の総雨量547mm)によって水位が上がり、堤防を越えたり、堤防が決壊したりした場合において、あらゆるケースを想定し、浸水の予想される区域や浸水深を示すとともに避難に役立つ情報を取りまとめたものです。なお、この地図に掲載されている情報は、想定される降雨時に浸水する可能性のある範囲を示しているものであり、降雨の条件によってその他の範囲が浸水することもあります。



洪水浸水想定区域 (外水) について

■対象の河川
 笹の川水系(笹の川、木の芽川、助高川、黒河川、五位川)

■想定する降雨
 洪水ハザードマップに示す浸水域は、福井県が指定した笹の川水系洪水浸水想定区域(水防法の規定に基づいて指定された洪水予報河川及び水位用知河川の浸水想定)と水害リスク図(県管理河川の浸水想定)の2種類の浸水域を統合しています。
 この地図は、想定される降雨(想定最大規模)によって笹の川水系の河川が氾濫した場合に、浸水が想定される区域とその浸水深の最大値を示しています。
 笹の川流域:1日間の総雨量547mm (想定最大規模)
 洪水浸水想定区域図【令和元年6月4日公表】
 水害リスク図【令和2年5月26日公表】

福井県ホームページ「洪水浸水想定区域図(水害リスク図)」より
<https://www.pref.fukui.lg.jp/doc/kasen/sinsuouteituruga.html>

早期の立ち退き避難が必要な区域

早期の立ち退き避難が必要な区域

堤防決壊等に伴う氾濫流や河川侵食によって避難が困難な区域では、早期の立ち退き避難が必要です。

氾濫流 河岸侵食

【令和元年6月4日公表】

河川の基準水位と避難判断の目安

| 警戒レベル | 福井県管理河川の基準水位 | | | | 指定河川洪水予報 | 市の対応 |
|-------|---------------------|--------------------|-------------------|--------------------|----------|-------------|
| | 室の川 水位観測所 奥竹※ | 室の川 水位観測所 野神 | 室の川 水位観測所 堂 | 室の川 水位観測所 堤防 | | |
| 5 | 氾濫の発生 | 野神 | 堂 | 堤防 | 氾濫発生情報 | 緊急安全確保の判断目安 |
| 4 | 氾濫危険水位 | 2.5m | 3.5m | 4.0m | 氾濫危険情報 | 避難指示の判断目安 |
| | 避難判断水位 | 2.1m | - | - | 氾濫警戒情報 | |
| 3 | 氾濫注意水位 | 1.7m | 2.7m | 3.0m | 氾濫注意情報 | 避難等避難の判断目安 |

※室の川洪水予報の基準地点

水位に応じて福井及び気象台から指定河川洪水予報が発表されます。それを受けて、市では避難の判断を行います。

○ 氾濫発生情報……氾濫が発生したとき。
 ○ 氾濫危険情報……氾濫危険水位に達したとき。
 ○ 氾濫警戒情報……基準地点の水位が一定時間後に氾濫危険水位に到達することが見込まれるとき、あるいは、避難判断水位に達し、さらに水位の上昇が見込まれるとき。
 ○ 氾濫注意情報……基準地点の水位が氾濫注意水位に達し、さらに水位の上昇が見込まれるとき。

